



Ce document a été mis en ligne par l'organisme [FormaV](#)®

Toute reproduction, représentation ou diffusion, même partielle, sans autorisation préalable, est strictement interdite.

Pour en savoir plus sur nos formations disponibles, veuillez visiter :

[www.formav.co/explorer](http://www.formav.co/explorer)

# BREVETS PROFESSIONNELS DU SECTEUR TERTIAIRE SESSION 2017

Épreuve :  
« Expression française et ouverture sur le monde »

## SUJET

**Matériel autorisé :**

Calculatrice de poche à fonctionnement autonome sans imprimante et sans dispositif de communication externe (circulaire n°99-186 du 19/11/99)

Aucun document n'est autorisé.

Toutes les réponses doivent être rédigées.

La page 12/13 est à rendre avec la copie.

Examen : BREVETS PROFESSIONNELS SECTEUR TERTIAIRE	Session 2017	SUJET	
Épreuve : Expression française et ouverture sur le monde	Durée : 3h00	Coeff : 3	Page : 1/13

## SPÉCIALITÉS DE BREVETS PROFESSIONNEL

Administration des fonctions publiques

Agent technique de prévention et de sécurité

Agent technique de sécurité dans les transports

Arts de la cuisine

Arts du service

Banque

Barman

Boucher

Boulangier

Bureautique

Charcutier traiteur

Coiffure

Esthétique cosmétique parfumerie

Fleuriste

Gouvernante

Libraire

Maintenance des articles textiles option pressing

Préparateur en pharmacie

Sommelier

Vêtement sur mesure

### **Matériel autorisé :**

Calculatrice de poche à fonctionnement autonome sans imprimante et sans dispositif de communication externe (circulaire n°99-186 du 19/11/99)

AUCUN DOCUMENT AUTORISÉ.

TOUTES LES RÉPONSES DOIVENT ÊTRE RÉDIGÉES.

LA PAGE 12/13 EST A RENDRE AVEC LA COPIE.

Examen : BREVETS PROFESSIONNELS SECTEUR TERTIAIRE	Session 2017	SUJET	
Épreuve : Expression française et ouverture sur le monde	Durée : 3h00	Coeff : 3	Page : 2/13

## POURQUOI VOYAGEONS-NOUS ?

### **Document 1 :**

Guy de Maupassant, *Au soleil*, 1884, Édition reproduite, Albin Michel, 1925

### **Document 2 :**

Site de l'agence de voyage Club méditerranée, <http://www.clubmed.fr>, présentation du séjour « Albion », consulté le 08/02/2014 et accessible à [http://www.clubmed.fr/cm/sejour-albion-villas-by-club-med-ile-maurice\\_p-133-l-FR-v-ALBV-pe-14H-ac-vh.html](http://www.clubmed.fr/cm/sejour-albion-villas-by-club-med-ile-maurice_p-133-l-FR-v-ALBV-pe-14H-ac-vh.html)

### **Document 3 :**

Mathis Stock, *Le Tourisme, acteurs, lieux et enjeux*, Paris, Belin, 2003, p.25

### **Document 4 :**

*Tourisme 2015, chiffres Clés et tendances du tourisme international*, site Globe-Trotting.com, consulté le 03/11/16 et accessible à <http://www.Globe-Trotting.com/chiffres-statistiques-tourisme>

### **Document 5 :**

*Les bourses Zellidja*, site zellidja.com, consulté le 03/11/2016 et accessible à <http://www.zellidja.com/content/les-bourses-zellidja>

Examen : BREVETS PROFESSIONNELS SECTEUR TERTIAIRE	Session 2017	SUJET
Épreuve : Expression française et ouverture sur le monde	Durée : 3h00	Coeff : 3
		Page : 3/13

## Document 1

[...]  
La vue de leur appartement<sup>1</sup>, qu'ils habitent depuis dix-huit ans, m'emplit de dégoût et d'indignation. C'est cela, la vie ! Quatre murs, deux portes, une fenêtre, un lit, des chaises, une table, voilà ! Prison, prison ! Tout logis qu'on habite longtemps devient prison ! Oh ! fuir, partir ! fuir les lieux connus, les hommes, les mouvements pareils aux mêmes heures, et les mêmes pensées, surtout !

Quand on est las, las à pleurer du matin au soir, las à ne plus avoir la force de se lever pour boire un verre d'eau, las des visages amis vus trop souvent et devenus irritants, des odieux et placides voisins, des choses familières et monotones, de sa maison, de sa rue, de sa bonne qui vient dire : « que désire Monsieur pour son dîner », et qui s'en va en relevant à chaque pas, d'un ignoble coup de talon, le bord effiloqué de sa jupe sale, las de son chien trop fidèle, des taches immuables des tentures, de la régularité des repas, du sommeil dans le même lit, de chaque action répétée chaque jour, las de soi-même, de sa propre voix, des choses qu'on répète sans cesse, du cercle étroit de ses idées, las de sa figure vue dans la glace, des mines qu'on fait en se rasant, en se peignant, il faut partir, entrer dans une vie nouvelle et changeante.

Le voyage est une espèce de porte par où l'on sort de la réalité connue pour pénétrer dans une réalité inexplorée qui semble un rêve. Une gare ! un port ! un train qui siffle et crache son premier jet de vapeur ! Un grand navire passant dans les jetées, lentement, mais dont le ventre halète d'impatience et qui va fuir là-bas, à l'horizon, vers des pays nouveaux ! Qui peut voir cela sans frémir d'envie, sans sentir s'éveiller dans son âme le frissonnant désir des longs voyages ?

On rêve toujours d'un pays préféré, l'un de la Suède, l'autre des Indes ; celui-ci de la Grèce et celui-là du Japon. Moi, je me sentais attiré vers l'Afrique par un impérieux besoin, par la nostalgie du Désert ignoré, comme par le pressentiment d'une passion qui va naître.

Je quittai Paris le 6 juillet 1881. Je voulais voir cette terre du soleil et du sable en plein été, sous la pesante chaleur, dans l'éblouissement furieux de la lumière. Tout le monde connaît la magnifique pièce de vers du grand poète Leconte de Lisle :

*Midi, roi des étés, épandu sur la plaine,  
Tombe, en nappes d'argent, des hauteurs du ciel bleu.  
Tout se tait. L'air flamboie et brûle sans haleine ;  
La terre est assoupie en sa robe de feu.*

C'est le midi du désert, le midi épandu sur la mer de sable immobile et illimitée qui m'a fait quitter les bords fleuris de la Seine chantés par Mme Deshoulières, et les bains frais du matin, et l'ombre verte des bois, pour traverser les solitudes ardentes.

[...]

-----  
1 : Le narrateur évoque l'appartement de ses voisins.

Guy de Maupassant, *Au soleil*, 1884, Édition reproduite, Albin Michel, 1925

Examen : BREVETS PROFESSIONNELS SECTEUR TERTIAIRE	Session 2017	SUJET
Épreuve : Expression française et ouverture sur le monde	Durée : 3h00	Coeff : 3
		Page : 4/13

## Document 2

Ile Maurice . Asie, Océan Indien

### Imaginez...

- Vivre un rêve, en famille ou entre amis, dans une luxueuse Villa
- Plonger dans votre piscine au milieu d'un éden verdoyant
- Profiter de services exclusifs : majordome, Chef à domicile, excursions privées
- Le Free Golf Illimité sur le 18 trous mythique du Tamarina Golf Club
- Profiter de la convivialité et des activités du Village
- Champagne inclus à la coupe sur demande, servi par votre majordome en Villa

### A Maurice, votre Villa privée au milieu des hibiscus

L'île Maurice offre un cadre paradisiaque aux Villas d'Albion by Club Med qui s'égrènent dans un parc luxuriant de 12 hectares. Votre Villa à la décoration raffinée, témoin du métissage culturel de l'île, se prolonge par une véranda mauricienne bordée d'hibiscus qui vous réserve la magie de moments privilégiés dans une atmosphère intime et chaleureuse. Vous y disposerez d'un service personnalisé et de qualité menée par un majordome dédié à votre confort et votre bien-être. Sur demande, un Chef cuisinier peut venir préparer le dîner au bord de la piscine dans votre jardin privatif. Dans un cadre élégant, le Village 5 Tridents attenant se distingue par un service discret et attentif aux bars, aux piscines et dans ses restaurants à la cuisine savoureuse et créative. Le réputé Tamarina Golf Club vous accueille à quelques pas de là pour un plaisir sans limite dans le cadre d'une ancienne réserve animalière. Et profitez des diverses activités sportives du Village, du tennis au trapèze volant en passant par la voile et la plongée.

Site de l'agence de voyage *Club méditerranée*, <http://www.clubmed.fr>, présentation du séjour « Albion » accessible à [http://www.clubmed.fr/cm/sejour-albion-villas-by-club-med-ile-maurice\\_p-133-l-FR-v-ALBV-pe-14H-ac-vh.html](http://www.clubmed.fr/cm/sejour-albion-villas-by-club-med-ile-maurice_p-133-l-FR-v-ALBV-pe-14H-ac-vh.html), consulté le 08/02/2014.

Examen : BREVETS PROFESSIONNELS SECTEUR TERTIAIRE	Session 2017	SUJET	
Épreuve : Expression française et ouverture sur le monde	Durée : 3h00	Coeff : 3	Page : 5/13

### Document 3

#### ***Le déplacement touristique se nourrit du différentiel entre les lieux***

Un des ressorts du déplacement touristique est le différentiel qui existe entre le lieu de départ (lieu du quotidien) et le lieu d'arrivée (lieu hors quotidien). Le déplacement dans le hors quotidien implique en effet la confrontation à d'autres lieux non familiers qu'ils soient exotiques ou pas, ainsi que la confrontation à d'autres individus, autres touristes ou membres de la société locale. Lorsque nous partons en vacances, nous nous confrontons à une certaine altérité<sup>1</sup>, que celle-ci soit choisie ou subie, qui est l'expression même de ce différentiel.

Le différentiel entre les lieux peut être qualifié de façon variée : différentiel de modes de vie, différentiel de modernité, différentiel introduit par la rupture entre quotidien et hors quotidien. Interviennent ensuite des éléments objectifs comme la langue, l'habillement, l'alphabet, la monnaie et les pratiques de marchandage, les attitudes et comportements culturels. Les guides de voyage, la cuisine internationale et le confort standardisé des hôtels permettent d'ailleurs d'affronter plus aisément ce différentiel entre les lieux, que le touriste peut éprouver aussi bien physiquement (voir la longue liste des médicaments conseillés aux touristes qui partent dans les régions tropicales), que psychologiquement, lorsque certaines pratiques locales comme le marchandage ou la mendicité sont vécues comme des agressions.

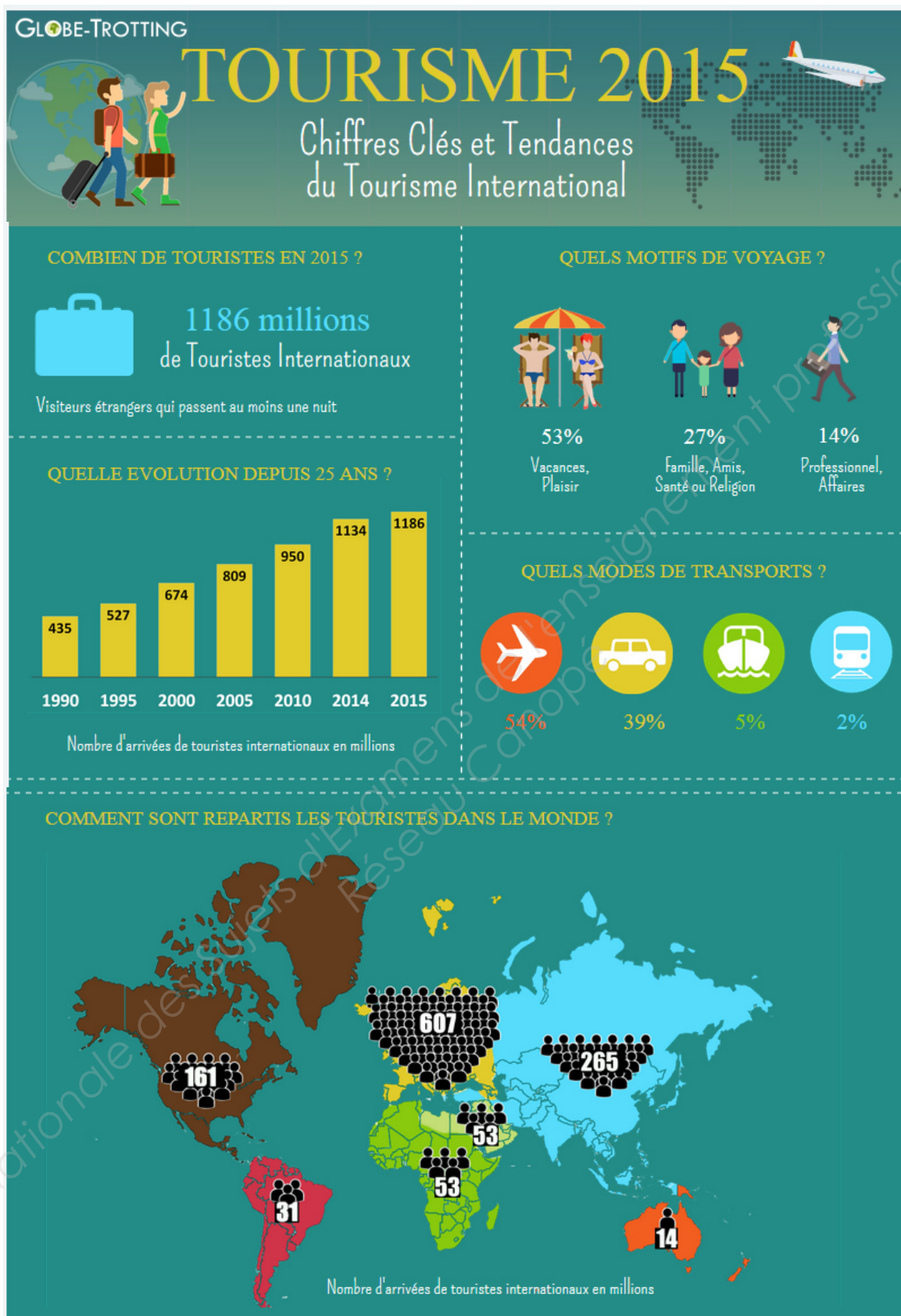
Le différentiel entre les lieux vécus par les touristes n'est pas proportionnel à la distance kilométrique. Il dépend du lien social, culturel ou historique que l'on peut établir avec le lieu fréquenté. C'est ainsi qu'un Européen peut se sentir moins proche du Maroc et de ses modes de vie que des Etats-Unis, pourtant plus éloignés. Passer ses vacances dans un camping à 50 km de chez soi peut constituer une pratique d'une grande étrangeté pour certains. On peut au contraire se sentir relativement familier d'un pays très lointain, dès lors qu'on y a des amis ou de la famille qui facilitent l'introduction dans le lieu. Sa fréquentation régulière favorise l'instauration d'une relation de familiarité, qui est donc largement fonction de l'histoire personnelle des individus.

La confrontation à l'altérité ne concerne pas seulement les lieux et les paysages qui nous sortent de notre quotidien (la mer, la montagne pour ceux n'y résidant pas), elle est aussi découverte de l'Autre. Celui-ci peut être l'habitant du lieu touristique mais aussi les autres touristes. Cette rencontre avec l'autre soi-même est d'ailleurs présente dès les débuts du tourisme à travers les stations balnéaires et les villes d'eau qui étaient d'importants lieux de sociabilité pour l'aristocratie exclue de la Révolution Industrielle. Aujourd'hui, le succès des voyages organisés en groupes ou des clubs de vacances peut s'expliquer en partie à la lumière de la double médiation à l'altérité qu'ils favorisent. Ces structures permettent d'amortir la confrontation avec l'altérité des habitants du pays visité, lorsqu'on ne souhaite pas s'y confronter directement. Mais elles sont aussi un moyen de rencontrer d'autres touristes et de vivre une sociabilité différente de celle du travail et de la vie quotidienne. C'est ainsi que l'on peut comprendre l'essor des voyages des retraités, la fidélité de certains aux mêmes campings où l'on retrouve ses amis, ou encore le succès du Club Méditerranée, souvent perçu comme un club de rencontres.

Mathis Stock, *Le Tourisme, acteurs, lieux et enjeux*, Paris, Belin, 2003, p. 25

1 : Caractère de ce qui est autre ; différence.

Examen : BREVETS PROFESSIONNELS SECTEUR TERTIAIRE	Session 2017	SUJET	
Épreuve : Expression française et ouverture sur le monde	Durée : 3h00	Coeff : 3	Page : 6/13



Tourisme 2015, chiffres Clés et tendances du tourisme international, site Globe-Trotting.com, consulté le 03/11/16 et accessible à <http://www.Globe-Trotting.com/chiffres-statistiques-tourisme>.

Examen : BREVETS PROFESSIONNELS SECTEUR TERTIAIRE	Session 2017	SUJET
Épreuve : Expression française et ouverture sur le monde	Durée : 3h00	Page : 7/13

## Document 5 :



### Les bourses Zellidja

#### **Une bourse Zellidja, pourquoi ?**

La fondation Zellidja attribue des bourses pour permettre à des jeunes, entre 16 et 20 ans, d'effectuer seuls un voyage d'étude sur le sujet de leur choix, dans le pays de leur choix.

La bourse Zellidja est de 900 euros maximum pour un premier voyage et de 1100 euros maximum pour un deuxième voyage. Elle est destinée à un jeune, fille ou garçon, qui a la motivation profonde de partir à la découverte d'un sujet de son choix. La bourse crédibilise son projet de voyage et de découverte, c'est le premier pas qui lui permet de passer de la simple envie à la réalisation.

Les bourses de voyage Zellidja ont pour objectif de donner aux jeunes l'opportunité de compléter leur formation scolaire par le développement de leur esprit d'initiative, de leur autonomie et de leur citoyenneté en engageant leur responsabilité dans le cadre de choix et de décisions individuels, et ceci en favorisant leur formation par le voyage.

Un boursier Zellidja peut obtenir une nouvelle bourse Zellidja pour un second voyage.

#### **Quelles conditions d'attribution ?**

Les bourses Zellidja sont attribuées selon des conditions, notamment :

- Avoir au moins 16 ans et pas plus de 20 ans (il ne faut pas avoir fêté son 20ème anniversaire avant le 1er janvier de l'année précédant le premier voyage)
- Partir seul(e) pour une durée minimale d'un mois
- Déposer en ligne un projet de voyage détaillé (de 8 à 10 pages) et accepter de le présenter à un oral de sélection en France

A son retour de voyage, le boursier doit remettre son rapport de voyage Zellidja constitué :

- d'un rapport d'étude sur le sujet choisi
- d'un carnet de route
- d'un carnet de comptes et des justificatifs de dépenses

Le boursier s'engage également à promouvoir les bourses de voyage Zellidja à travers un minimum de trois actions.

[...]

#### **Partir seul ?**

Pour rencontrer les autres : en partant seul, on s'ouvre beaucoup plus aux gens dont on croise le chemin car on est plus réceptif et plus disponible ! C'est étonnant de voir comme les rencontres sont nombreuses, intéressantes et chaleureuses quand on voyage seul. Quand on prend la peine d'aller vers l'autre, le voyage est encore plus fort en émotions !

Partir seul, c'est donc :

- Être disponible pour de nouvelles rencontres
- Bien s'immerger dans un pays en laissant un temps de côté ses repères culturels et linguistiques
- Apprivoiser la solitude : prendre ses propres décisions permet de mieux se connaître
- Se mettre au défi : partir seul, c'est se dire : « je peux le faire ! » et en tirer une grande fierté.

#### **Partir un mois minimum ?**

Prendre le temps de cerner la problématique, de comprendre le contexte, d'identifier les bons interlocuteurs et de faire les bonnes rencontres, de se perdre au besoin, c'est ce qui permet de mener à bien son étude. De plus les boursiers Zellidja sont unanimes pour reconnaître que c'est à la quatrième semaine de voyage qu'ils commencent à percevoir la « confiance en soi ».

#### **Avoir un sujet d'étude ?**

Le sujet d'étude donne un fil conducteur et un sens au voyage. Il est présent tout au long de la préparation, du voyage lui-même et au-delà.

Examen : BREVETS PROFESSIONNELS SECTEUR TERTIAIRE	Session 2017	SUJET	
Épreuve : Expression française et ouverture sur le monde	Durée : 3h00	Coeff : 3	Page : 8/13

Disposer d'un sujet d'étude permet aussi de laisser une trace historique. Depuis 1939, les études Zellidja ont valeur de témoignage d'époques et de lieux. Les rapports sont archivés à la Bibliothèque nationale de France, certains sont publiés (voir la collection Zellidja).

Le choix du sujet est important et doit tenir à cœur. Même s'il peut évoluer un peu entre la préparation du projet et la rédaction du rapport, il faut bien y réfléchir dès le départ.

### **L'éveil du caractère**

Au final, laissons le soin à Jean-Jacques Walter, petit-fils de Jean Walter, de résumer cet esprit Z si particulier :

*« L'esprit des boursiers est l'orientation vers le caractère, et non pas l'intelligence ou l'information. Dans ce but, chaque boursier part seul. Il constate qu'il peut réussir seul une entreprise, qu'il peut vaincre seul bien des difficultés qui lui auraient paru insurmontables s'il les avait envisagées avant de partir. Il découvre aussi que lorsqu'il entreprend, beaucoup d'opportunités se présentent, auxquelles il ne s'attendait pas.*

*Pour de nombreux boursiers Z, le voyage est une expérience fondatrice, qui change ensuite, pendant tout le cours de leur vie, leur manière d'aborder les difficultés, parce qu'ils ont pris conscience qu'ils peuvent agir, entreprendre, sortir des schémas habituels. L'état d'esprit Z est fait d'initiative, de responsabilité personnelle, de choix de sa propre vie, de décisions dont on assume les conséquences. Un voyage Z contribue à développer l'autonomie, et les moyens de l'autonomie sont le courage et la volonté d'entreprendre.*

*Pour entreprendre, il faut beaucoup de conditions, mais une seule est décisive, décider d'agir.*

*Zellidja révèle leurs propres qualités à tous les jeunes boursiers : ils sont plus entreprenants, plus remplis de ressources, plus riches de possibilités qu'ils ne le pensaient.*

*Ils peuvent viser plus haut qu'avant leur voyage, être plus ambitieux pour leur carrière, et plus encore pour leur vie. Cette première entreprise décidée et menée seul fait prendre conscience de ce qui existe en chacun et qui ne se serait peut-être jamais éveillé sans ce voyage. Voilà ce qui caractérise l'esprit Z ».*

Les bourses Zellidja, site [zellidja.com](http://www.zellidja.com), consulté le 03/11/2016 et accessible à <http://www.zellidja.com/content/les-bourses-zellidja>.

Examen : BREVETS PROFESSIONNELS SECTEUR TERTIAIRE	Session 2017	SUJET	
Épreuve : Expression française et ouverture sur le monde	Durée : 3h00	Coeff : 3	Page : 9/13

## QUESTIONS

### **Document 1 (8 points)**

- 1) Ce texte fonctionne sur l'opposition entre deux modes de vie. Lesquels ? Relevez quelques éléments qui les illustrent. (2 points)
- 2) Que signifie l'expression « le voyage est une espèce de porte » ? Expliquez en le sens et montrez en quoi sa forme est poétique. (3 points)
- 3) Pourquoi le narrateur est-il attiré par l'Afrique ? (3 points)

### **Document 2 (5 points)**

- 4) Quelles sont les activités touristiques proposées par ce site internet du Club Med ? À quels souhaits du touriste cherche-t-il manifestement à répondre ? (2 points)
- 5) Quels sont les moyens utilisés par ce site internet pour vendre ce rêve de vacances aux clients ? Vous analyserez la photographie, les textes insérés et les autres éléments qui composent la page d'accueil de celui-ci. (3 points)

### **Document 3 (6 points)**

- 6) Quels éléments montrent que le déplacement touristique constitue une rupture avec le quotidien ? (3 points)
- 7) Expliquez la phrase « Le différentiel entre les lieux vécus par les touristes n'est pas proportionnel à la distance kilométrique ». Illustrez votre explication par quelques exemples de votre choix. (3 points)

### **Documents 2 et 3 (4 points)**

- 8) Quelles organisations de séjour et quels modes d'hébergement contribuent à limiter les contacts entre les touristes et les habitants du lieu visité ?

### **Document 4 (7 points)**

- 9) Comment a évolué le nombre de voyageurs dans le monde depuis 1990 ? Quels sont les éléments qui ont favorisé l'essor du tourisme international ? (2 points)
- 10) Observez la répartition des touristes dans le monde. Recopiez sur votre copie le tableau ci-dessous puis complétez-le (valeur arrondie à une décimale près) de ces informations observées. (2 points)

CONTINENT	VALEUR ABSOLUE (en millions)	VALEUR RELATIVE (en %)
Amériques		
Europe		
Afrique / Moyen-Orient		
Asie		
Océanie		
TOTAL		

11) Construisez, sur la feuille annexe à joindre à votre copie, un graphique circulaire titré et légendé qui montre la répartition géographique des arrivées de touristes internationaux en 2015. (3 points)

**Document 5 (5 points)**

12) À qui s'adressent les bourses Zellidja ? Quelles conditions faut-il remplir pour en bénéficier ? (2 points)

13) Qu'attend-t-on du boursier en contrepartie ? Pour quelles raisons ? (3 points)

**Documents 1, 2, 3 et 5 (5 points)**

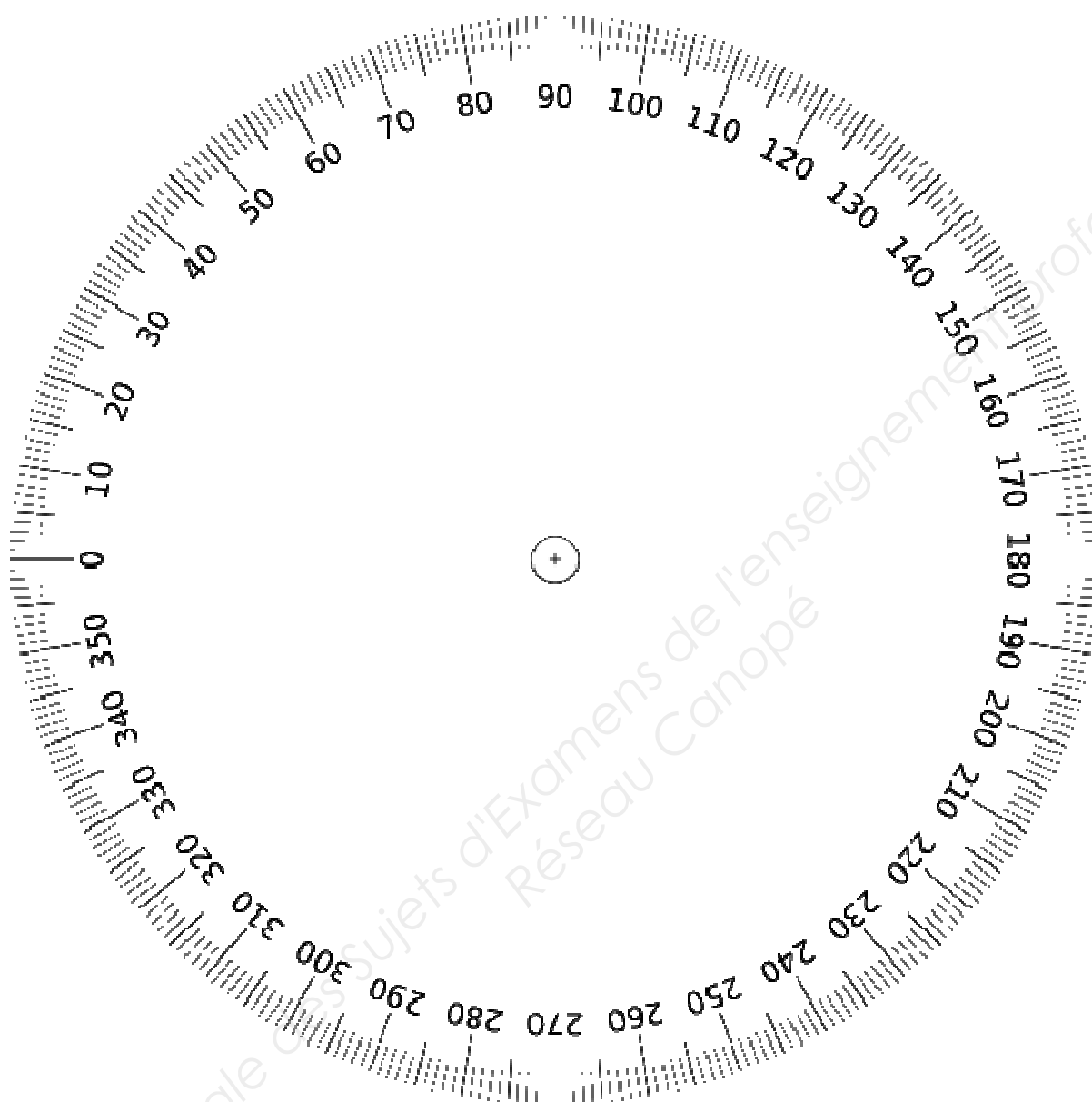
14) « La confrontation à l'altérité ne concerne pas seulement les lieux et les paysages [...], elle est aussi découverte de l'Autre » : expliquez ce passage extrait du document 3. Relevez ensuite dans chacun des documents des phrases qui illustrent et/ou contredisent cette affirmation. (5 points)

**Compétence d'écriture (20 points)**

Vous êtes un(e) jeune de 18 ans qui souhaite candidater à une bourse Zellidja dans le cadre d'un premier voyage. À cet effet, vous rédigez pour les membres du jury un projet d'une quarantaine de lignes qui expose vos motivations, les modalités de votre voyage (durée, destinations, transports), votre projet de financement...

Examen : BREVETS PROFESSIONNELS SECTEUR TERTIAIRE	Session 2017	SUJET	
Épreuve : Expression française et ouverture sur le monde	Durée : 3h00	Coeff : 3	Page : 11/13

**ANNEXE À RENDRE AVEC LA COPIE**  
**Question 11 (Document 4)**



Examen : BREVETS PROFESSIONNELS TERTIAIRES	Session 2017	SUJET
Épreuve : Expression française et ouverture sur le monde	Durée : 3h00	Coeff : 3
		Page : 12/13

## POURQUOI VOYAGEONS-NOUS ?

	EXPRESSION FRANÇAISE					OUVERTURE SUR LE MONDE				<b>TOTAL</b>
	S'informer se documenter	Comprendre un message	Réaliser un message	Apprécier un message	Technique de la langue à l'écrit	S'informer se documenter	Comprendre une situation	Traiter réaliser	Exercer un jugement	
Q. « n° 1 »	1						1			<b>2</b>
Q. « n° 2 »	2						1			<b>3</b>
Q. « n° 3 »	1	1		1						<b>3</b>
Q. « n° 4 »						1	1			<b>2</b>
Q. « n° 5 »				1		1	1			<b>3</b>
Q. « n° 6 »		1				1	1			<b>3</b>
Q. « n° 7 »			1			1	1			<b>3</b>
Q. « n° 8 »		1				1	2			<b>4</b>
Q. « n° 9 »						1	1			<b>2</b>
Q. « n° 10 »							1	1		<b>2</b>
Q. « n° 11 »						1		2		<b>3</b>
Q. « n° 12 »						1	1			<b>2</b>
Q. « n° 13 »		1				1	1			<b>3</b>
Q. « n° 14 »			1	1			2		1	<b>5</b>
Compétence d'écriture		3	5		2	3	5		2	<b>20</b>
<b>TOTAL</b>	<b>4</b>	<b>7</b>	<b>7</b>	<b>3</b>	<b>2</b>	<b>12</b>	<b>19</b>	<b>3</b>	<b>3</b>	<b>60</b>

Examen : BREVETS PROFESSIONNELS TERTIAIRES	Session 2017	SUJET
Épreuve : Expression française et ouverture sur le monde	Durée : 3h00	Page : 13/13

Copyright © 2026 FormaV. Tous droits réservés.

Ce document a été élaboré par FormaV® avec le plus grand soin afin d'accompagner chaque apprenant vers la réussite de ses examens. Son contenu (textes, graphiques, méthodologies, tableaux, exercices, concepts, mises en forme) constitue une œuvre protégée par le droit d'auteur.

Toute copie, partage, reproduction, diffusion ou mise à disposition, même partielle, gratuite ou payante, est strictement interdite sans accord préalable et écrit de FormaV®, conformément aux articles L.111-1 et suivants du Code de la propriété intellectuelle. Dans une logique anti-plagiat, FormaV® se réserve le droit de vérifier toute utilisation illicite, y compris sur les plateformes en ligne ou sites tiers.

En utilisant ce document, vous vous engagez à respecter ces règles et à préserver l'intégrité du travail fourni. La consultation de ce document est strictement personnelle.

Merci de respecter le travail accompli afin de permettre la création continue de ressources pédagogiques fiables et accessibles.