



Ce document a été mis en ligne par l'organisme [FormaV](#)®

Toute reproduction, représentation ou diffusion, même partielle, sans autorisation préalable, est strictement interdite.

Pour en savoir plus sur nos formations disponibles, veuillez visiter :

[www.formav.co/explorer](http://www.formav.co/explorer)



# DE L'OR ET DES SYMBOLES DANS L'ASSIETTE

## CONTEXTE et SUJET

De nombreux designers et artisans d'art s'inspirent des œuvres symboliques de Gustav Klimt (1862-1918) pour recréer matières et objets. Pour rendre hommage à cet artiste Viennois, une galerie d'art vous demande à votre tour, de proposer un dressage d'assiette s'inspirant de la célèbre toile : **l'arbre de vie (1905-1909), de Gustave Klimt.**

- Vous trouverez les deux détails de la toile en [Références - page 4/5](#).



L'arbre de vie (1905-1909), de Gustave Klimt

## CAHIER des CHARGES

Votre recherche s'inspire de l'œuvre de Klimt.

Le plat se compose de plusieurs aliments salés ou sucrés et de sauces ou coulis décoratifs.

## CRITERES D'EVALUATION

- Choix de composition d'après une référence et respect du dressage
- Identifications des éléments formels, graphiques ou chromatiques des documents
- Justesse de représentation des aliments et des éléments
- Maîtrise graphiques des volumes (rendu ombres, lumières)
- Annotation et cohérence des éléments utilisés

## Demande

### 1. Analyse de caractéristiques du tableau de Klimt (Temps conseillé 15 minutes)

Relevez et analysez deux caractéristiques formelles et colorées de la peinture (Références - page 4/5).

Réponses écrites et graphiques dans le tableau ci-dessous :

Analyse écrite	Analyse graphique : croquis
<p>→ forme(s).....</p> <p>→ couleur(s).....</p>	
<p>→ forme(s).....</p> <p>→ couleur(s).....</p>	

### 2. Proposition graphique finale

Proposez le dressage d'un plat à partir de votre analyse :

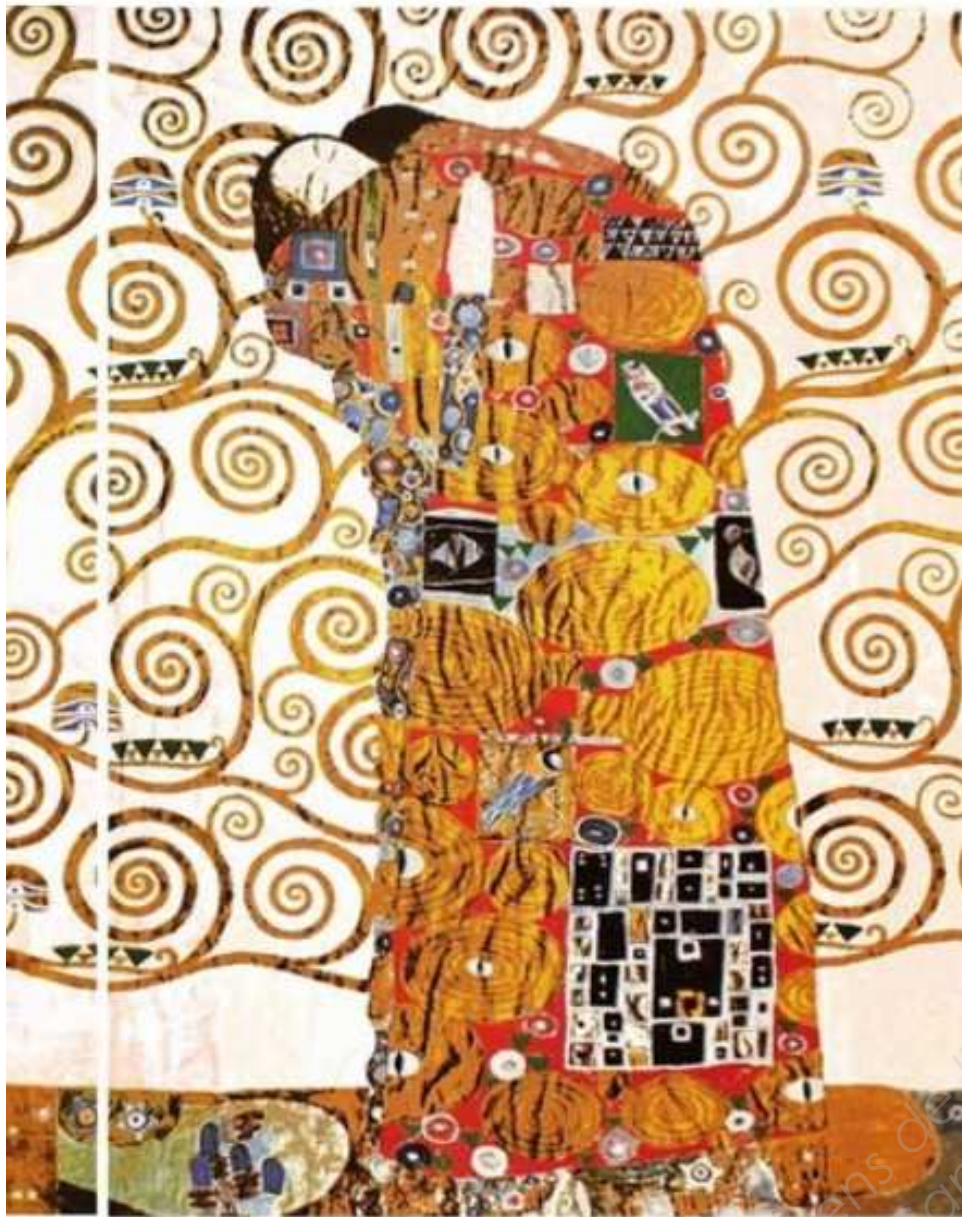
- Respectez la composition du tableau de Klimt (page 2/5).
  - Proposez un plat à partir des relevés (du tableau ci-dessus). Vous pouvez les agrandir, les diminuer, les multiplier.
  - Travaillez des différentes nuances et tonalités de couleurs.
  - Associez des formes planes et des volumes.
  - Ombrez, et rendez compte de la lumière sur votre plat
- 
- Titrez votre proposition (précisez si c'est une entrée ou un dessert)
  - Annotez les éléments, les matières et les ingrédients utilisés (termes techniques souhaitables)

Vous répondrez à cette consigne sur la page 5/5.

# Références

## 1. Analyse de caractéristiques

L'arbre de vie (1905-1909)



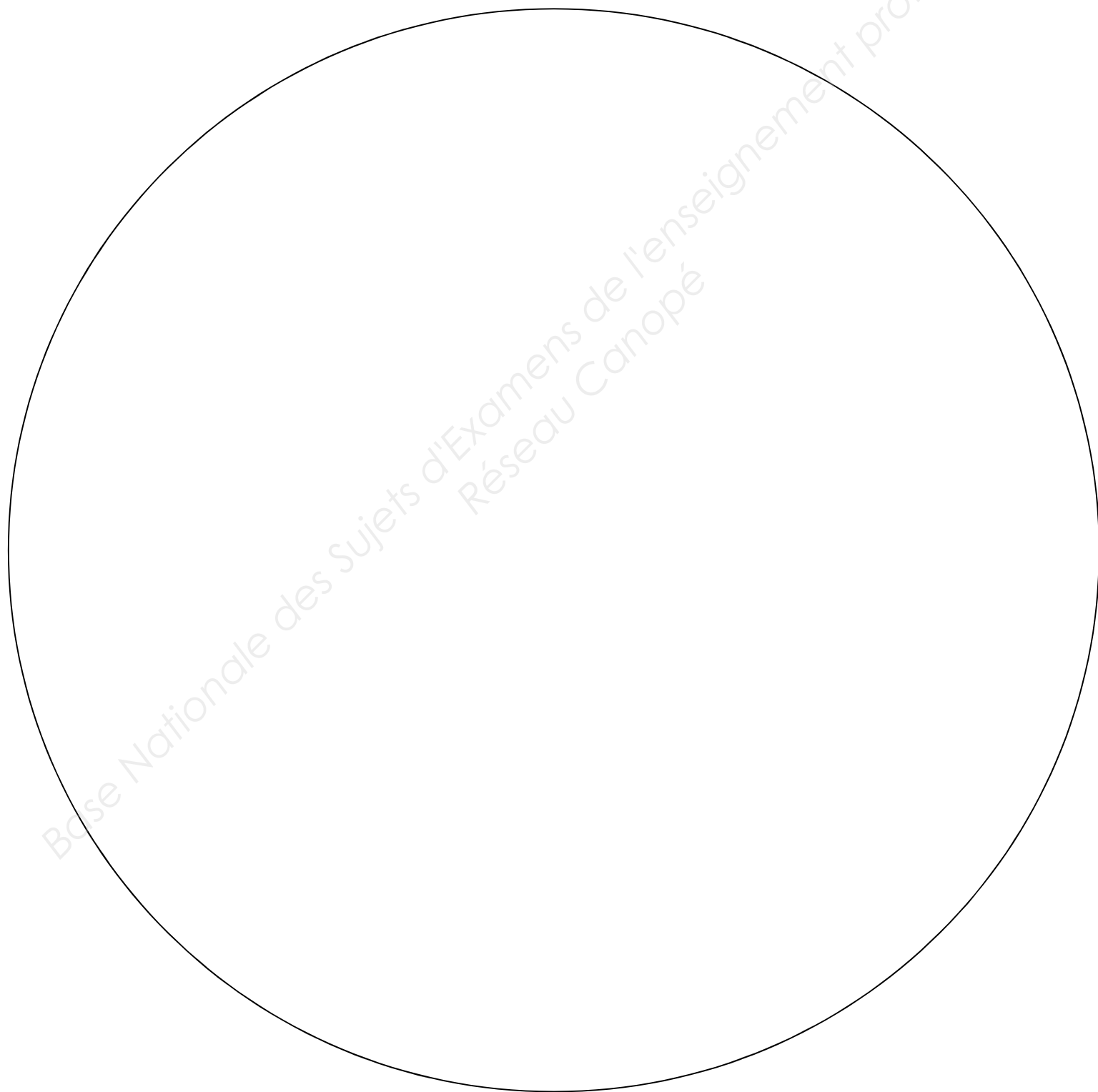
Détails sur la gauche de la toile



Détails sur la droite de la toile

**2. Proposition graphique finale (30 à 45 minutes)**  
Assiette vue de dessus

Exemple de vue :



Base Nationale des Sujets d'Examens de l'enseignement professionnel  
Réseau Canopé

Copyright © 2026 FormaV. Tous droits réservés.

Ce document a été élaboré par FormaV® avec le plus grand soin afin d'accompagner chaque apprenant vers la réussite de ses examens. Son contenu (textes, graphiques, méthodologies, tableaux, exercices, concepts, mises en forme) constitue une œuvre protégée par le droit d'auteur.

Toute copie, partage, reproduction, diffusion ou mise à disposition, même partielle, gratuite ou payante, est strictement interdite sans accord préalable et écrit de FormaV®, conformément aux articles L.111-1 et suivants du Code de la propriété intellectuelle. Dans une logique anti-plagiat, FormaV® se réserve le droit de vérifier toute utilisation illicite, y compris sur les plateformes en ligne ou sites tiers.

En utilisant ce document, vous vous engagez à respecter ces règles et à préserver l'intégrité du travail fourni. La consultation de ce document est strictement personnelle.

Merci de respecter le travail accompli afin de permettre la création continue de ressources pédagogiques fiables et accessibles.